

CAMPER e CARAVANS

Market accessori, ricambi



Vendita e noleggio camper

CIRIÈ

Montaggio e assistenza

OFFERTE
SPECIALE SOCI

B&M propone camper nuovi, usati e a noleggio, di tutte le tipologie (mansardati, semintegrati, motorhome, camper puri). Disponiamo di un ampio market accessori per il plein air dove trovare l'idea giusta per la personalizzazione del proprio veicolo. L'attrezzata officina è in grado di eseguire accurate installazioni ed anche interventi su misura.

KATAMARANO 3

Anno: 2010

Km: 25000

Ford Transit TDS 140 CV

Doppio AIBAG, ABS-EBD, ESP, Chiusura centralizzata con telecomando, alzacristalli elettrici, radio CD6000, computer di bordo, controllo velocità di crociera, sensori di temperatura esterna, cristalli atermici e volante in pelle.



MOBILVETTA ICARO S10

Anno: 2005

Km: 38000

Iveco Daily

Pannelli solari, Veranda, Antenna Tv + Tv LCD, Riscaldatore supplementare, Kit speedy scarico, Forno, Frigo grande, Antifurto, autoradio, radio CB.



Via Torino, 126/int. - 10073 Ciriè - Tel./Fax 011.920.31.49
info@camperaccessori.com - www.camperaccessori.com

WWW.CAMPERACCESSORI.COM



anno 6° - 4° trimestre 2010



il Giornalino



Via Monte Soglio, 18 - 10073 Ciriè (To) - Cel. 345.8348748
camperisticirielanzo@tiscali.it - www.camperclubcirielanzo.it

la nuova sede vi aspetta ...

27 novembre
... a cena con
il Bollito...



18 dicembre
... bicchierata
con auguri...



i nostri recapiti:

cel. 345.83.48.748 • 335.69.04.907

camperisticirielanzo@tiscali.it

carlo-monica@alice.it

la **NUOVA** sede è aperta tutti i giovedì dalle ore 21

in via **Monte Soglio 18** a Ciriè
(pressi p.zza San Martino)

... e ricordate di visitare il sito

www.camperclubciriellanzo.it



EDITORIALE



iamo arrivati all'ultimo numero del giornalino di quest'anno e sono molto contento delle nuove iniziative che via via vi stiamo proponendo e che porteremo avanti insieme.

Dopo molto lavoro ed impegno, come quanti di voi hanno potuto riscontrare durante l'inaugurazione, siamo riusciti a portare a termine i lavori per la realizzazione della nuova sede. A differenza delle sedi che abbiamo avuto fino ad ora questa è una struttura che offre intrattenimenti e svaghi per tutti i gusti e tutte le età. Ci auguriamo che diventi un luogo adatto a far sì che agli incontri settimanali possano partecipare le intere famiglie in un clima di spensieratezza, divertimento ed amicizia. Nelle pagine seguenti troverete qualche foto scattata durante l'inaugurazione avvenuta lo scorso 16 ottobre. Credo che possano rappresentare un po' l'ambiente che troverete i giovedì sera e che possa quindi invogliarvi a trascorrere con noi qualche bella serata. Questa nuova iniziativa, anche se non ha trovato consenso da parte di tutti, è stata comunque portata avanti con impegno da parte di coloro che credono si debba fare qualche cosa in più per i soci e per mantenere viva l'associazione.

Altra novità importante è la nuova veste grafica che troverete visitando il nostro sito internet grazie al lavoro svolto dal nostro segretario Boca Mauro.

Non mi resta quindi che ringraziare coloro che stanno lavorando con me a tutti questi progetti e a coloro che come me stanno "scommettendo" su questa nuova avventura.

Carlo

Camper Club

Ciriè - Valli di Lanzo (To)



BATCenter

Centre Vendita Batterie

Via San Carlo, 10 • 10073 CIRIÈ (TO)
Tel. e Fax 011.9211356



SPAZIO CAMPER SRL

ASSISTENZA - RICAMBI
TRASFORMAZIONI - ACCESSORI

Via Volpiano, 63 - 10040 Leini (TO)
Tel. 011 9981099 - Fax 011 9989991
Cell. 340 6097522 - 340 6092296
www.spaziocamper.it spc@spaziocamper.191.it
P.IVA / C.F. 08982690011

INDICE

EDITORIALE.....	PAG.	3
INDICE.....	PAG.	5
CONVENZIONI.....	PAG.	6
L'ALBUM FOTOGRAFICO: ENTRACQUE.....	PAG.	8
FIERA DI SAN MARTINO A CIRIÈ'.....	PAG.	9
LA NUOVA SEDE DEL CAMPER CLUB.....	PAG.	9
L'ALBUM FOTOGRAFICO: FAULE.....	PAG.	10
L'INAUGURAZIONE DEL 16 OTTOBRE.....	PAG.	11
VISITARE: FRANCIA - VALLE DELLA LOIRA.....	PAG.	12
RINGRAZIAMENTI.....	PAG.	20
COMUNICATI.....	PAG.	20
GLI APPUNTAMENTI IN PROGRAMMA.....	PAG.	22
FATTI UNA RISATA.....	PAG.	24
RUON APPETITO.....	PAG.	26
IL MERCATINO.....	PAG.	27



Periodico trimestrale informativo proprio
Associazione senza scopo di lucro
Camper Club Ciriè - Valli di Lanzo (TO)
Via Monte Soglio, 18
10073 Ciriè (To)
Cel. 345.83.48.748
www.camperclubcirielanzo.it
campercirielanzo@tiscali.it

Redazione: carlo-monica@alice.it
Realizzazione e stampa in proprio, distribuito gratuitamente ai soci, servizi commerciali convenzionati, associazioni campeggistiche ed enti turistici.



CONVENZIONI 2010

DENOMINAZIONE DITTA	INDIRIZZO	N° TELEFONO	PRODOTTO/SERVIZIO
AUTORIPARAZIONI F.II RUELLO	Via Lirone - Ciriè (TO)		AUTORIPARAZIONI
BRACHINI ENZO	Via Robassomero, 59 - Ciriè (TO)	011.92.09.770	ELETTRAUTO
HOTEL "CORONA GROSSA"	Via V. Emanuele, 152 - Ciriè (TO)		ALBERGO
AUTORICAMBI AIASSA D.	Via Monte Angiolino, 2 - Lanzo T.se	0123.27.547	AUTORICAMBI
RISTORANTE "IL CANTUCCIO"	Via Stura, 1 - Devesi, Ciriè (TO)	011.92.10.407	RISTORANTE
VENTUROLI SANDRO	Via Lanzo, 197 - Borgaro T.se	011.45.00.286	PNEUMATICI
ELETTRIK CENTER	Via Banna - Ciriè (TO)		FORNITURE ELETTRICHE
CENTRO VENDITA BATTERIE	Via San Carlo, 10 - Ciriè (TO)	011.92.11.356	BATTERIE AUTO
M. G. s.a.s.	Via Battitore, 45 - Ciriè (TO)	011.92.05.958	FERRAMENTA
LUCCA	C.so 4 Novembre, 37 - Cafasse (TO)	0123.41.75.20	CRISTALLI PER AUTO
FISSOLO AUTO	Via Roma, 108/31 - Cafasse (TO)	0123.41.75.98	GANCI TRAINO REVISIONI
ENERGIA SOLARE s.r.l.	Torino	011.99.80.904	MODULI FOTOVOLTAICI
G.G.M.	Via Torino, 86 - S. Francesco (TO)	011.92.44.642	IMPIANTI ELETTRICI E IDROTERMO-SANITARI
AUTO CARAVAN MASSAUA	Via De Santis, 15 - Torino	011.77.24.003	ACCESSORI E RICAMBI CAMPER
MARINFLEX	Via Banna, 7 - Ciriè (TO)	011.92.03.388	MATERASSI, TAGLIO RESINA, GUANCIALI
A.R.E. ASSOCIAZIONE RADIO	www.icip.com/basesierra	011.92.97.140	CONSULENZA PRATICHE
NOVA DECOR	Via Montessori, 81- Caselle T.se	011.991.27.40	DECORAZIONI E TINTEGGIATURA
ORLUBE			PRODOTTI IGIENIZZANTI CAMPER, CASA
STAZIONE DI SERVIZIO L'OASI	Str. Prov. Ciriè-Caselle Km. 18+770		AUTOLAVAGGIO CAMPER
B & M	Via Torino, 126/int - Ciriè (TO)	011.92.03.149	ACCESSORI, RICAMBI, OFFICINA, RIPARAZIONI NOLEGGIO CAMPER
L'EUROPEA S.n.c.	Strada Corio Via Vittime dell'Ipca, 16 San Carlo C.se (TO)	011.92.02.041	PRATICHE AUTO CENTRO REVISIONI
VITTORIA ASSICURAZIONI	Via Vittorio Veneto 4 - Ciriè (TO)	011.92.12.041	ASSICURAZIONI SUBAGENZIA DI CIRIÈ' AUTO E CAMPER

DENOMINAZIONE DITTA	INDIRIZZO	N° TELEFONO	PRODOTTO/SERVIZIO
CICLI DRIGANI	Via Parrocchia, 63/8 - Mappano	011.99.68.450	BICICLETTE E ACCESSORI
LA STADERA	Strada Ciriè, 94 San Carlo C.se (TO)	011.92.07.267	COLTELLERIA, PLASTICA, AFFETTATRICI, BILANCE
LA CANAVESANA s.n.c.	Via Santa Lucia, 110/a Mathi C.se (TO)	011.82.68.407	RIMESSAGGIO CAMPER, CARAVAN, CARRELLI
COTTONE	Via Lanzo, 44/a - Ciriè	011.92.10.932	RICAMBI ELETTRODO.
LEON D'ORO s.n.c.	Via Marino Moretti, 3 Cesenatico (FO)	0547.830.16	PIZZERIA, FRIGGITORIA, PIADINE, BRUSCHETTE
TERME DI VINADIO	FRAZIONE BAGNI - VINADIO (CN)	0171.95.93.95	TERME
SPAZIO CAMPER S.R.L.	Via Volpiano, 63 10040 Leini (TO)	011.998.10.99	NOLEGGIO, RICAMBI ACCESSORI
MODULO GAMMA 2	Via Robassomero, 30 - Ciriè (TO)	011.920.07.357	CANCELLERIA, TIMBRI, CENTRO STAMPA DIGITALE
DEVIL'S CAR	Via Vittorio Veneto, 3/F - Ciriè (TO)	011.920.20.050	AUTOACCESSORI
CARTUCCIA EXPRESS	Via San Vito, 57 - Nole (TO)	011.9297139	RIGENERAZIONE TONER E CARTUCCE INK JET
OTTICA BUSATO	Via Lanzo, 6 - Ciriè (TO)	011.920.70.20	OTTICA

Presentando la tessera 2010 presso gli esercizi commerciali sopra elencati si ha diritto a particolari sconti e agevolazioni.



FAULE - FESTA DELLA BAGNA CAODA

DEL 9-10 OTTOBRE



L'INAUGURAZIONE DEL 16 OTTOBRE

Durante la serata dell'inaugurazione, oltre alla grande festa per tale occasione, è stata anche l'occasione per espletare alcune operazioni burocratiche che da tempo aspettavano di essere fatte. È stato infatti letto per l'approvazione dei soci intervenuti, e quindi formalizzato, il nuovo statuto. Le modifiche effettuate sono state per lo più burocratiche ma fra queste una è quella che ci interessa sottolineare. Da oggi in poi quella che era denominata Associazione Campeggiatori e Camperisti Ciriè - Valli di Lanzo diventa a tutti gli effetti (Associazione senza scopo di lucro) Camper Club Ciriè - Valli di Lanzo.

Si ricorda che lo statuto così come i verbali redatti durante l'assemblea, sono a disposizione di tutti quanti li volessero consultare presso la segreteria della sede.



VISITARE FRANCIA - VALLE DELLA LOIRA

Giardino di Francia

Nella terra prediletta dai re di Francia, un percorso tra castelli fiabeschi, paesaggi bucolici e giardini insoliti, in cui fiori e ortaggi s'intrecciano in preziose geometrie: un piacere per gli occhi, ma anche un trionfo di profumi e di sapori.

Claude Bichon è il capo giardiniere e l'anima stessa dei magnifici giardini che dal 1996 hanno dato nuova vita al castello di Talcy. Con la paesaggista Joëlle Weill ne ha ricreato la trama, sulla base dello schema originale a quadrati, arricchendolo di nuove suggestioni: composizioni geometriche contemporanee, arazzi astratti di arbusti selvatici, campi fioriti che in estate esplodono di colore e, soprattutto, le file ordinate del frutteto conservativo. Come a Talcy, anche in altri siti della Valle della Loira i giardini sono coprotagonisti della scena. Ad essi oggi è dedicata altrettanta attenzione che agli edifici. Perché la storia vive sì nelle sale sontuosamente decorate dei manieri, nei loro corridoi o nelle prigioni segrete, ma passa anche per i viali fioriti o gli orti che rifornivano la tavola dei nobili. Se a Talcy l'attenzione è puntata sulla tradizione del frutteto, altrove sono gli orti produttivi a salire alla ribalta. Pomodori, fragole, ortaggi di rare varietà antiche o comuni verdure si alternano in file ordinate, in schemi geometrici, dove il ritmo dei colori crea armonie degne di un artista. L'apice di quest'arte è Villandry: con rigore e costanza ogni parcella è mantenuta in perfette condizioni perché l'insieme possa costituire, in ogni stagione, un quadro d'insolita e stupefacente bellezza, così come l'aveva pensato il suo creatore Joachim Carvallo nel 1906, ribaltando i canoni allora in voga nell'arte giardiniera.

Degni di re e regine

Altra atmosfera regna nei favolosi giardini di Chenonceau, terrazze sospese sull'acqua e ornate da geometrie di arbusti e fiori: il loro disegno, realizzato all'epoca di Diana di Poitiers e di Caterina de' Medici (stiamo parlando del XVI secolo), era concepito come cornice per le passeggiate e per le feste delle due nobildonne. Guardando i due giardini dalle finestre del castello, così contrapposti e rivaleggianti per fasto e splendore, è impossibile non associarli alla spietata rivalità tra le due sovrane.

Se a Chenonceau e a Chaumont-sur-Loire, entrambi legati alle lotte di potere tra Diana e Caterina, si respira un fascino "femminile", un'atmosfera più mascolina permea invece le dimore predilette dei re di Francia: Chambord, Amboise e Blois. In queste grandiose architetture occorsero intrighi e delitti, come quello del Duca di Guisa, assassinato a Blois nel 1588 nell'ambito delle lotte tra cattolici e protestanti. Le ombre di fatti e personaggi oggi scivolano drammatiche sulle pareti del magnifico cortile, trasfigurate dai giochi cromatici degli spettacoli Son & Lumière (giochi di luce e di musica allestiti nello scenario del castello). Nelle cucine e negli immensi saloni altre sono le immagini che affiorano alla mente: quelle di feste e banchetti degni di Gargantua, l'ingordo gigante di cui narra Rabelais. Le abbondanti risorse culinarie che già allora deliziavano i nobili, oggi fanno della regione un vero eden gastronomico: selvaggina, carni, salumi, pesci, frutta e verdura, gustosi formaggi di capra e vini pregiati sono gli ingredienti di una cucina gustosa e rinomata.

La Valle dei Re è il luogo ideale per abbandonarsi ai piaceri, a quelli della tavola come a quelli della scoperta. Nei giardini, nelle dimore rinascimentali, nelle città d'arte e nei villaggi, nel paesaggio idilliaco che per secoli ha fatto della Loira l'ideale estetico di poeti e pittori, si potrà apprezzare ogni aspetto dell'art de vivre che fin dal Rinascimento caratterizza questa terra generosa.

Gli itinerari

Un percorso di sei giorni per un totale di circa 380 km, alla scoperta dei più bei castelli della Loira e dei loro splendidi giardini, delle silenziose campagne di Beauce e di Sologne, senza trascurare le rinomate cantine della Regione. Con la possibilità di soffermarsi nelle belle città d'arte e nei molti borghi antichi ricchi di storia.

Prima Tappa

Punto di partenza: Meung-sur-Loire

Punto d'arrivo: Chambord

Lunghezza: circa 78 km

La regione della Loira s'annuncia con il caratteristico borgo di Meung-sur-Loire (uscita 15 dell'A10 Parigi-Orléans-Blois), percorso da una rete di canali che, oltre a drenare le terre in origine paludose, azionavano i numerosi mulini per macinare il grano della Beauce. Nel castello si apprezzerà soprattutto l'insolita collezione di antichi accessori per il bagno. Sulla sponda oppo-

sta della Loira si trovano i romantici Jardins de Roquelin, ideati e accuditi da Stéphane Chassine, felice di mostrare ai visitatori il suo paradiso traboccante di rose antiche e perenni. Dopo una visita alla gradevole e ordinata Beaugency, ci s'inoltra nelle piatte e un po' surreali distese di grano della Beauce, il "granaio di Francia". Passata Josnes (D917), si gira a sinistra per Talcy, un pugno di case all'ombra del turrato castello, i cui splendidi giardini e gli interni a misura d'uomo, squisitamente arredati, valgono una visita approfondita. Zigzagando nella campagna, seguendo per Villexanton prima e per Maves poi, è impossibile mancare il mulino a vento di Maves (XV secolo), girevole e interamente in legno. L'antica chiesa di Mulsans è interessante specialmente per il portico in carpenteria di legno, tipico della regione e chiamato caquetoire, che potrebbe tradursi come "spettegolatoio". Proseguendo tra campi di grano appena ondulati (D50), si torna sulla N152 e quindi a Ménars. Suèvres merita una sosta per l'incantevole Rue des Moulins, con antichi mulini e giardini pieni di fiori che si riflettono in un limpido ruscello. La si raggiunge da rue Prouteau, di fronte alla chiesa di Saint Christophe. A Mer si prende a destra per attraversare la Loira (D112): seguendo la sponda sud sin quasi a Blois, s'allunga un po' il giro ma si godono incantevoli scorci sul fiume e sul castello di Ménars, con i giardini terrazzati affacciati sul fiume. Passando dal delizioso borgo di St Dyé-sur-Loire, s'arriva a Chambord (D112a), dove si è proiettati in una dimensione celebrativa e monumentale che non trova riscontro altrove. L'immenso castello, apogeo del Rinascimento francese, vanta una sorprendente ed elaborata architettura, apprezzabile al meglio dalle terrazze superiori.

Seconda Tappa

Punto di partenza: Chambord

Punto d'arrivo: Contres

Lunghezza: circa 66 km

Attraversata la foresta di Boulogne in direzione di Bracieux, s'arriva a Tour-en-Sologne. Dopo i fasti di Chambord, il castello di Villesavin affascina per la dimensione intima (è tuttora abitato dai proprietari), le curiose collezioni di oggetti e l'allevamento dei simpatici asini del Poitou, antica razza minacciata d'estinzione. Il seicentesco castello di Cheverny è un capolavoro di proporzioni e di classica armonia, con interessanti giardini e begli interni arredati. Da qui si parte per un'esplorazione della rurale Sologne, verso Mur-de-Sologne (D765), in un paesaggio aperto e un po' piatto, disseminato di stagni e brughiere, dove il suolo sabbioso favorisce la coltivazione di

asparagi e fragole. Una breve deviazione tra i boschi porta a Lassay sur Croisne e al fiabesco Château du Moulin, solare e leggiadro, quasi galleggiante sul fossato che lo circonda. Da visitare gli interni e il Giardino delle Fragole con il piccolo museo.

Tornati sulla strada principale, si prosegue verso sud sulla D20 e quindi sulla D59 verso Gy-en-Sologne, s'attraversano Rougeou e Chémery, dallo splendido maniero, prima d'arrivare a Contres con 10 km di strada comoda.

Terza Tappa

Punto di partenza: Contres

Punto d'arrivo: Chaumont-sur-Loire

Lunghezza: circa 62 km

Il castello di Fougères sur Bièvre è una delizia: gli interni, totalmente spogli, lasciano protagonista assoluta l'architettura, articolata e interessante, in cui si apprezzano gli interventi delle diverse epoche e le spettacolari carpenterie di legno (visitabili). I giardini, creati dall'abile Claude Bichon, riflettono l'essenzialità dell'edificio e sono dedicati a piante alimentari e selvatiche. Per Cellettes è meglio prendere la D38, passando da Chitenay.

Il castello di Beauregard, sobria architettura rinascimentale inserita in un piacevole paesaggio aperto, custodisce interni d'eccezione come le boiserie cinquecentesche del Cabinet des Grelots e la celebre Galerie des illustres, con oltre trecento ritratti storici. Dopo gli ampi spazi e la quiete della Sologna, con le sue tipiche case a graticcio in mattoni rossi, ci s'immerge volentieri nella vivace Blois, ricca d'arte e di bellissimi giardini: vale la pena girellare nelle stradine strette e ripide del centro storico, concludendo con le viste spettacolari sulla città vecchia e sulla Loira dalla terrazza del castello o dai Jardins de l'Eveché, che occupano i terrazzamenti attorno all'antico Palazzo Episcopale. Particolari sono anche i moderni Jardins du Roi, disegnati dal paesaggista Gilles Clément sull'area degli antichi giardini del castello. Uscendo dalla città verso ovest, attraverso la splendida foresta di Blois si raggiunge il grazioso borgo di Orchaise: ai piedi del duecentesco campanile, l'instancabile M. Hubert Treuille ha creato il Giardino Botanico del Priorato, con oltre 2.200 piante riportate dai suoi viaggi in tutto il mondo. Il bellissimo paesaggio dolcemente ondulato, tra colline boschive e piccoli villaggi, merita lo sforzo di districarsi tra le stradine secondarie per raggiungere Chaumont sur Loire, 20 km più a sud. Si percorre l'ultimo tratto sulla panoramica D952, arrivando in vista del borgo arroccato sulla sponda opposta della Loira. Alla splendida architettura rinascimentale, il castello di Chaumont sur

Loire unisce la suggestiva posizione a picco sul fiume e le interessanti scuderie ottocentesche, considerate all'epoca tra le più lussuose d'Europa. L'immenso parco è sede del Festival Internazionale dei Giardini, tappa d'obbligo per tutti gli appassionati, che ogni anno propone una trentina di giardini d'autore, audaci e stimolanti, sviluppati su un tema.

Quarta Tappa

Punto di partenza: Chaumont-sur-Loire

Punto d'arrivo: Amboise

Lunghezza: circa 44 km

Dalla Loira, con comode strade s'arriva in 20 km a Bourré, sulla selvaggia sponda dello Cher. È zona di cave di tufo, da cui per secoli è stata estratta la pietra da costruzione per case e castelli: ora, parte di questa rete sotterranea lunga centinaia di chilometri è utilizzata per la coltivazione di champignon. Visitando le Caves Champignonnières des Roches si può scoprire questo insolito mondo e acquistare pregiate varietà di champignon. Numerose, in zona, anche le cantine, come fanno ben immaginare gli onnipresenti vigneti. Poco oltre, s'affaccia sullo Cher il caratteristico borgo medioevale di Montrichard, dominato dalle rovine del castello e dall'imponente mastio del XII secolo.

Più avanti, il fantastico castello di Chenonceau si protende come un molo fino al centro del fiume con un effetto scenico davvero unico. Non meno interessanti gli interni, permeati delle tracce della vita di Diane de Poitiers e di Caterina de' Medici, che lo ampliarono, lo abitarono e soprattutto lo amarono, arricchendolo di splendidi giardini. Si costeggia ancora lo Cher (D40) fino a La Croix-en-Touraine, da cui si prende per Amboise attraversando l'omonima foresta. Dopo circa 6 km sulla D31, a una rotonda, seguire a sinistra le indicazioni per la Pagoda di Chanteloup: del distrutto – un tempo splendido – castello del duca di Choiseul, resta questa eccentrica torre alta più di 40 metri, con un'impareggiabile vista a 360° sulla Foresta di Amboise e sulla Valle della Loira. Da qui al centro di Amboise non mancano che un paio di chilometri, per poi godersi con calma le antiche case a graticcio e i monumenti di questa bellissima città d'arte. Se il grandioso Castello Reale offre dalle sue torri scorci emozionanti sulla città vecchia, il maniero quattrocentesco del Clos Lucé attrae con l'esposizione dedicata a Leonardo da Vinci, che qui visse gli ultimi tre anni della sua vita: nella dimora e nel parco sono ambientati i modelli di macchine e congegni realizzati sulla base dei suoi disegni.

Quinta Tappa

Punto di partenza: Amboise

Punto d'arrivo: Tours

Lunghezza: circa 78 km

Uscendo da Amboise verso nord attraverso il ponte sulla Loira, si costeggia il fiume per un breve tratto gustandosi la miglior vista sulla città. Sulla destra si devia per Nazelles-Négron (D5), la cui principale attrattiva è la Grange de Négron (aperta nelle Giornate del Patrimonio e su richiesta al Municipio), antico granaio in cui i monaci della potente abbazia di Marmoutier custodivano le decime, cioè il tributo prelevato sui raccolti dei contadini per il sostentamento del clero. Costeggiando su strada panoramica il fiume Cisse (seguire per La Bardouillère), attraverso dolci campagne dominate dai vigneti, s'arriva a Vernou sur Brenne e alla sua antichissima chiesa.

Prendendo la strada per Chançay seguire le indicazioni per il castello di Valmer, un luogo sereno e cordiale dove, tra raffinati giardini fioriti, frutti e ortaggi, ottimi vini di produzione propria e specialità casalinghe, si soddisfano gli occhi, lo spirito e il palato. L'accogliente castello di Jallanges, poco lontano, ha bei giardini fioriti in stile rinascimentale e alcune camere esclusive in cui trascorrere una notte "da castellani". Si raggiunge la D76 verso ovest tagliando per la campagna ondulata, si oltrepassa la Route de Monnaie e si segue per la Grange de Meslay. Splendido esempio di fattoria fortificata del XIII secolo, un tempo dipendenza dell'abbazia di Marmoutier, è oggi utilizzata come auditorium. Attraversando Parçay-Meslay prendere verso sud (D77) per Rochecorbon e il Quai de la Loire, che si costeggia fino a Vouvray, tra colline e vigneti a perdita d'occhio. Siamo nel regno del Vouvray, il pregiato vino bianco locale: non c'è che da decidere in quali cantine dedicarsi alla piacevole arte della degustazione. Superato il ponte sulla Loira si raggiunge in breve Montlouis-sur-Loire. Il castello della Bourdaisière è a sud del paese, in direzione di Véretz. L'elegante dimora rinascimentale, costruita sul sito di una fortezza medioevale, è circondata da interessanti giardini all'inglese che valorizzano la presenza dei fossati difensivi. Interessante, all'interno dell'orto del XIX secolo, è l'insolito Conservatoire de la Tomate, che in estate sfoggia una collezione unica al mondo di 650 varietà di pomodoro. Proseguendo verso sud s'arriva in vista del grazioso borgo di Véretz, che specchia nelle acque dello Cher le sue casette medioevali. Uscire costeggiando il fiume in direzione di Azay-sur-Cher, svoltando a destra dopo il paese (D82) e raggiungendo Le Graais.

Appena fuori l'abitato, immerso in un silente angolo di campagna, il Priorato di Saint Jean du Grais è un capolavoro di architettura religiosa del XII secolo, oltre che luogo spirituale capace di un'intensa suggestione. È possibile percorrere gradevoli stradine secondarie per tornare a Véretz e raggiungere Tours.

Sesta Tappa

Punto di partenza: Tours

Punto d'arrivo: Villaines-les-Rochers

Lunghezza: circa 47 km

Anche disponendo di poco tempo per la splendida Tours, vale la pena di fare un giro nella città vecchia, nella zona di Place Plumereau e delle sue quattrocentesche case a graticcio. A margine del centro storico è interessante anche il quartiere della cattedrale, raccolto attorno alla mole svettante della gotica St Gatien. Poco fuori città, nel vicino comune di La Riche, ci si può tornare a immergere nei colori e nei profumi del romantico Priorato di Saint Cosme, antica dimora del poeta Ronsard danneggiata durante l'ultima guerra, le cui vestigia sono avvolte di rose e circondate da splendidi giardini moderni che reinterpretano schemi medioevali. Da qui si può prendere la route de St. Genouph (D88) e costeggiare la Loira fino alla confluenza, ritornando poi lungo la strada che fiancheggia lo Cher. A Savonnières si attraversa il fiume e s'imbocca la strada principale (D7) per Villandry. I giardini del castello di Villandry sono i più celebri della regione, e non a torto: rigorosi e insieme fantasiosi nella composizione non tradiscono mai le aspettative, offrendo allo sguardo un mutevole e straordinario arazzo di colori. Proseguendo sulla D7, a Le Moulinet si svolta a sinistra costeggiando la Loira in un ambiente selvaggio, passando per La Chapelle-Aux-Naux e raggiungendo infine la Route de Langeais (D57). Il castello di Langeais sorge in centro al borgo, verso il quale mostra un carattere di vera fortezza medioevale, addolcendosi invece nella facciata verso corte. La collina che sovrasta il castello attuale è oggi un vasto parco, racchiuso tra i resti delle mura della rocca originaria, di cui oggi rimane l'imponente mastio: datato 994, è probabilmente il più antico torrione di Francia costruito in pietra. Dirigendosi verso Azay-Le-Rideau sulla D57, poco prima di Luré si svolta a destra per il grazioso castello della Chatonnière, al centro di una sorprendente sequenza di giardini terrazzati, giocati sulle prospettive e sui mutevoli mosaici di colori, fioriture e profumi.

Nel centro del borgo svetta l'elegante sagoma turrata – quasi sospesa sull'ac-

qua – del castello d'Azay-le-Rideau, uno dei primi capolavori del Rinascimento francese. Prima di ripartire per Parigi, una visita a Villaines-les-Rochers è l'occasione per godersi l'atmosfera senza tempo di questo villaggio, che mostra inequivocabili tracce della millenaria tradizione di coltivazione e lavorazione del vimini. Difficilmente si riuscirà a ripartire senza acquistare uno dei magnifici oggetti prodotti dalla Cooperativa locale.

Il giardino dei colori e dei sapori

Alix de Saint Venant stacca un germoglio e me lo fa assaggiare: il sapore è deciso e ricorda gli spinaci. Siamo davanti a un imponente ortaggio di quasi due metri, i cui germogli magenta s'inseriscono nella studiata armonia di colori e nelle geometrie dell'orto del castello di Valmer. Come questa, molte altre piante dimenticate, ma un tempo comunemente utilizzate in cucina, sono state riscoperte e coltivate dall'appassionata, fantasiosa, rigorosa e tenace paesaggista. Sotto la sua mano, l'abile accostamento di forme e colori fa assurgere lattughe e finocchi a protagonisti della bellezza, ma senza rinnegarne la funzione. Nessun problema, quindi, se in una fila manca un cavolo perché è finito in pentola!

Gli appassionati di questo genere non si potranno perdere nemmeno gli altri orti famosi della Loira, come il Giardino delle Fragole al castello di Moulin, l'orto decorativo di Chenonceau, quello del castello della Bourdaisière, dedicato al pomodoro, e il frutteto conservativo di Talcy. Domenica 3 e 10 maggio i giardini di Valmer mettono a disposizione per la vendita i loro tesori, varietà particolari di piante da orto e aromatiche: "Les Bons Plants de Valmer", ore 10-19, 7 euro; www.chateauvalmer.com.

Indirizzi utili

Ente Nazionale Francese per il Turismo, via Tiziano 32, 20145 Milano, tel. 899.199072, www.franceguide.com. Comité Régional du Tourisme du Centre, 37 avenue de Paris, 45000 Orléans, www.visaloire.com.

L'Association des Parcs et Jardins en région Centre, boulevard Rocheplatte 14, 4500 Orleans, tel. 0033.(0)238771064, www.jardins-de-france.com, comprende i più bei giardini della valle della Loira e organizza itinerari ed eventi.

RINGRAZIAMENTI



Ringraziamo tutti coloro che sono intervenuti il 22 settembre scorso in occasione della serata in cui è avvenuta la presentazione su campi elettromagnetici.

La partecipazione delle coppie intervenute ha fatto sì che il Camper Club ricevesse un contributo dall'azienda che ha pubblicizzato i propri prodotti.

La somma ricevuta è servita a far fronte alle spese che abbiamo sostenuto per la realizzazione della nuova sede.

Sicuri che capiate il notevole aiuto che ci fornite nel partecipare a queste serate vi anticipiamo già da ora che è in programma per mercoledì 19 gennaio 2011 una serata in cui verranno presentate delle poltrone per il relax e per il benessere.

COMUNICATI



D'ora in poi la nuova sede sarà a disposizione dei soci che intendono organizzare feste di compleanno, di laurea, comunioni, cresime e quant'altro.

Sarà sufficiente rivolgersi il giovedì presso la segreteria della sede per prenotarla con almeno due settimane di anticipo.

Ci sarà naturalmente un "regolamento" da seguire per non recare disagi e problemi ai vicini e all'associazione stessa.

Ricordiamo inoltre a tutti coloro che desiderano avere i nostri gadget, oltre a quello omaggiato al momento del rinnovo della tessera, che presso la sede è possibile acquistarli.

Non dimenticate che la redazione del giornalino è sempre disponibile a pubblicare i vostri diari di viaggio. Siamo anche aperti a nuove idee che possano arricchire e rendere più interessante e costruttiva questa piccola e modesta pubblicazione. Rimaniamo a disposizione per l'eventuale pubblicazione di programmi per uscite e viaggi individuali organizzate da quanti lo volessero fare al di fuori del calendario dell'associazione.

L'EUROPEA

**Centro Revisione Veicoli
Agenzia Pratiche Auto**

San Carlo C.se
Strada Corio. Via Vittime dell'Ipca, 16
Tel. 011.9202041



SCADENZA REVISIONI 2010

Veicoli immatricolati nel 2006
Veicoli già revisionati nel 2008

**Fa riferimento il mese di
immatricolazione o di revisione**

**Il bollino blu (controllo gas di scarico) si
deve eseguire dopo il 1° anno di
immatricolazione. Per i veicoli
immatricolati sino al 31/12/1998 la
cadenza del controllo sarà semestrale
(Legge Regionale)**




F.lli Ruvello s.n.c

di Ruvello Carlo & C.

OFFICINA RIPARAZIONI

**STAZIONE
DI SERVIZIO**

Autorizzata dal
Ministero dell'Industria



MONTAGGIO E ASSISTENZA TACHIGRAFI

VIA LANZO, 188 - 10073 CIRIÈ (TO)

Tel. 011.920.73.81

27 novembre a cena con il Bollito

Siete tutti invitati a partecipare alla
cena a base di bollito che si terrà

Sabato 27 novembre

presso la sede di via Monte Soglio.

**È richiesta la prenotazione entro il
22 novembre** rivolgendovi presso la

nostra sede il giovedì sera oppure
chiamando i numeri

345.8348.748 • 335.690.49.07

o inviando un e-mail a:

carlo-monica@alice.it

Appuntamento alle ore 19.30

in via Monte Soglio, 18 a Ciriè

dopo cena seguiranno intrattenimenti e giochi

Visto lo spazio di tempo che intercorre dalla pubblicazione del giornalino alle uscite in programma, queste potrebbero subire delle variazioni. Per essere aggiornati contattateci telefonicamente, consultate il nostro sito internet www.camperclubcirielanzo.it oppure venite in sede il giovedì.

18 dicembre Bicchierata e auguri

Non mancate alla Bicchierata seguita
da giochi con ricchi premi che si terrà

Sabato 18 dicembre

presso la sede di via Monte Soglio.

Non è richiesta prenotazione

per informazioni rivolgersi presso la

sede il giovedì sera oppure

chiamando i numeri

345.8348.748 • 335.690.49.07

o inviare un e-mail a:

carlo-monica@alice.it

Appuntamento alle ore 21

in via Monte Soglio, 18 a Ciriè

Visto lo spazio di tempo che intercorre dalla pubblicazione del giornalino alle uscite in programma, queste potrebbero subire delle variazioni. Per essere aggiornati contattateci telefonicamente, consultate il nostro sito internet www.camperclubcirielanzo.it oppure venite in sede il giovedì.



FATTI UNA RISATA...

Viaggiare in moto in inverno

Un signore, in inverno, deve viaggiare in moto e, per non prendere freddo allo stomaco, decide di infilarsi la giacca al contrario per ripararsi meglio. In una curva, a causa del ghiaccio, sbanda e cade rovinosamente. Poco dopo arriva una pattuglia di carabinieri che tentano di dare soccorso al poveretto e chiamano un'ambulanza.

Quando questa arriva, i medici dicono che avrà poche speranze di salvarsi, ma i carabinieri gli dicono (state bene attenti!): "Sembrava non si fosse fatto neanche tanto male ma quando gli abbiamo raddrizzato la testa si è aggravato di colpo".

L'avvocato indossa la toga

Il babbo accompagna il figlio in tribunale. Vedendo un avvocato indossare la toga, il ragazzo, chiede: - Papà, perché quell'uomo si veste come una donna? - Perché deve parlare molto.

Tra bambini

"Io ho la macchina telecomandata!"
 "Ed io ho la bambola che cammina, parla e fa anche la pipì!"
 "Io invece ho la cuffia stereo!"
 "Ed io ho l'impianto stereo!"
 Il gioco continua. Pierino, che non sa più cosa inventare, ha una trovata. Mostra il suo cosino, e rivolgendosi a Carletta:
 "Io ho questo e tu non ce l'hai!"

Carletta non trova risposta e se ne va perdente. L'indomani, si ripete lo stesso gioco tra i ragazzi:

"Io ho la fusea spaziale intergalattica!"
 "Io ho il mini aspirapolvere e la mini lavastoviglie!"

"Io ho invece un robot che è continuamente in contatto con Marte e gli extraterrestri!"

"Io ho un computer capace di risolvere un'operazione matematica in meno di un secondo!"

Di nuovo Pierino che non sa più cosa dire, si tira fuori il suo cosino:

"Io ho questo e tu non ce l'hai. E ti attacchi!"

Ma questa volta Carletta non si lascia impressionare, e cantarellando dice:
 "Ed invece ti attacchi te, perchè la mamma mi ha detto che tra qualche anno ne posso avere quanti ne voglio!"

Farò diventare suo marito un toro

- Sa dottore, non è per me, ma per mio marito, sembra che perda colpi, non riesce più a concludere niente. Mi aiuti... non so più cosa fare!

- Si spogli signora.

- Ma... è per mio marito, non per me!
 - Non si preoccupi signora... farò diventare suo marito un TORO!!!

- Mi fa molto piacere dottore... ma... perché mi devo spogliare io?

- Signora cara... lo vuole far diventare un toro? E allora tanto per cominciare gli facciamo le corna...



PARKING

Papurel Begin Giovanni

Via battitore, 28 (di fronte all'ospedale)

CIRIÈ (TO) - Cell. 347.88.11.421 - 93.277.52.73

Parcheggio completamente illuminato e munito di telecamere con pagamento al ritiro dell'auto presso la cassa automatica (sempre funzionante) o presso la cassa presidiata (aperta dal lun. al ven. dalle h. 7,30 alle 15,30 e dalle 18,30 alle 20,30) usando il biglietto ritirato in entrata o le tessere a scalare prepagate ricaricabili che sono in vendita all'ingresso (con tariffa ridotta del 50%). I buoni valore con lo sconto personalizzati per ogni diversa esigenza.



APERTO 24 ORE SU 24
La NOTTE tariffa ridotta

ELETTRAUTO BRACHINI

installazione antifurti



condizionatori d'aria

centro
diagnosi
BEAR



batterie



riscaldatori per veicoli industriali



auto
sicura



Via Robassomero, 59 - 10073 Ciriè (TO)

Tel. 011.9209770



BUON APPETITO

Barchette di sedano alla crema di strachino

*Un gustoso antipasto
pronto in 10 minuti*

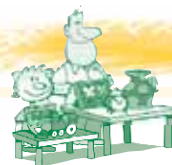
Ingredienti per 6 persone

- 1 sedano bianco
- 300 gr. stracchino
- 2,5 dl panna montata
- 1 cucchiaino di brandy
- 50 gr. parmigiano grattugiato
- noce moscata
- sale
- pepe



Mescolare stracchino, panna, brandy e parmigiano fino ad ottenere una crema, quindi aggiustare di sale, pepe e noce moscata.

Lavare e mondare il sedano, farcirne i gambi con la crema di stracchino e disporre su di un vassoio. Mettere in frigo fino al momento di servire.



IL MERCATINO

Se vuoi vendere o acquistare un camper, un accessorio accessorio o qualsiasi altra cosa, anche non inerente all'argomento camper, o cerchi compagni di viaggio **IL MERCATINO dell'Associazione Camperisti e Campeggiatori Ciriè Valli di Lanzo** è a tua disposizione gratuitamente.

Invia una e-mail a carlo-monica@alice.it, oppure invia un **sms** al numero **345.83.48.748** la tua proposta verrà inserita nelle seguenti pagine.

Gli annunci verranno inoltre pubblicati sul nostro sito internet www.camperclubcirielanzo.it per una durata di tre mesi.

Ricordati di inserire, oltre all'oggetto da promuovere, il tuo nome un recapito.

L'Associazione Camperisti e Campeggiatori Ciriè Valli di Lanzo non risponde di quanto inserito negli annunci.

Vendo **Camper Americano Coachmen** modello Freelande patente "C" immatricolato Agosto 2006, alimentazione benzina e GPL, Super accessorio, portamoto, condizionatore..... Prezzo richiesto **Euro 80,000 trattabili**. Per informazioni tel. **335241147** ore pasti chiedere del **sig. Enzo**.

MARINFLEX

LA CASA
DEL MATERASSO

Materassi
Trapunte
Tessuti arredamento
Taglio espanso
Rivestimento salotti






10073 CIRIÈ (To) Via BANNA 7 Tel/Fax 011-92.03.388